

Installationshinweise

Einrichtung FIS4ALL Downloadversion

Kurzanleitung

1. Wenn kein Access 2007 und keine Access 2007 Runtime-Lizenz installiert ist, diese kostenlos unter <http://www.microsoft.com/downloads/details.aspx?FamilyID=d9ae78d9-9dc6-4b38-9fa6-2c745a175aed&displayLang=de> herunterladen
2. Entpacken des Archivs in ein beliebiges Verzeichnis
3. Anlegen des Verzeichnisses „datenbank“ auf Laufwerk C
4. kopieren der Datei fis4all_backend_2007.acdde (Vollversion) bzw. fis4all_backend_testversion_2007.acdde (Demo-/ Präsentationsversion) in das Verzeichnis **c:\datenbank**
5. FIS4ALL starten mit Doppelklick auf die entpackte Datei fis4all_2007.acdde

Ausführliche Anleitung

1. **Testversion herunterladen**
 - Download unter http://www.fis3.de/webneu/fis3_downloads.html
 - FIS4ALL Testversion **Access 2007** (fis4all_testversion_2007.zip)
2. **Öffnen oder Sichern des ZIP-Archivs**



3. ZIP-Archiv auf Rechner speichern



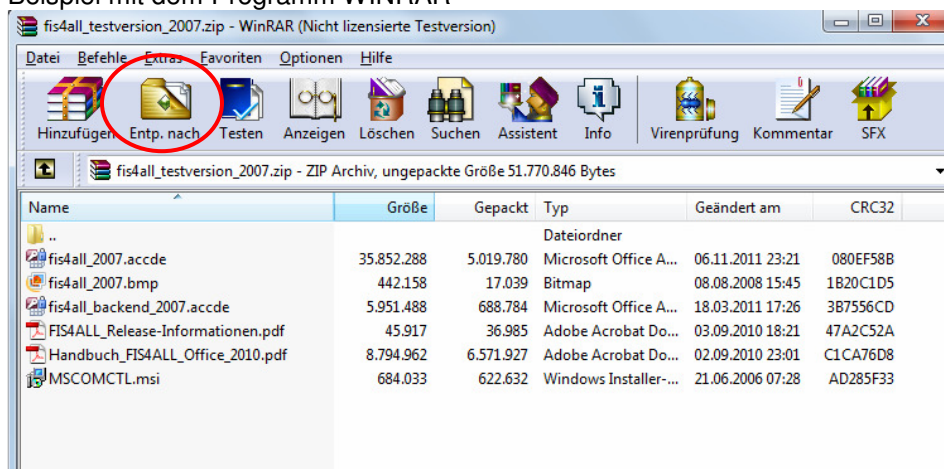
4. ZIP-Archiv öffnen und entpacken

- Wenn Sie WINZIP oder WINRAR installiert haben, öffnet sich mit Doppelklick auf das gespeicherte ZIP-Archiv das entsprechende Programm.

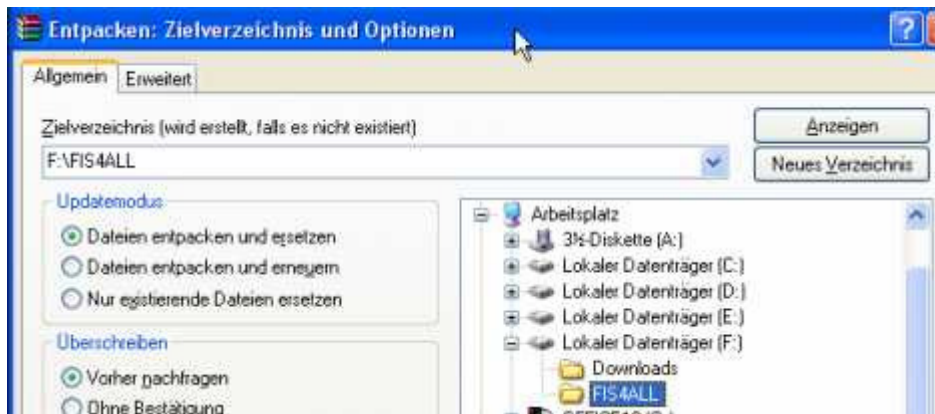


Name	Größe	Typ	Geändert am
fis4all_testversion.zip	10.325 KB	WinRAR-ZIP-Archiv	22.04.2010 21:29

- Beispiel mit dem Programm WINRAR



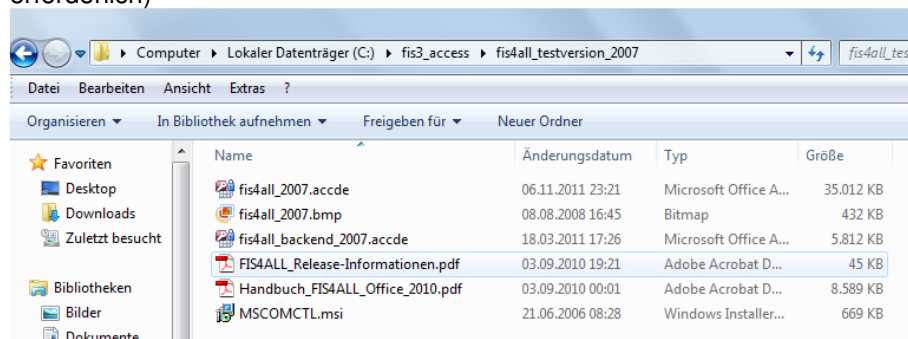
- mit "Entp.nach" oder "Extrahieren" entpacken Sie das ZIP-Archiv in ein Verzeichnis Ihrer Wahl (z. B. FIS4ALL)
ggf. können Sie mit WINRAR ein neues Verzeichnis anlegen
- mit OK entpacken Sie die einzelnen Dateien aus dem ZIP-Archiv in das ausgewählte Verzeichnis



- o ..das Archiv wird nun entpackt...



- o die entpackten Dateien befinden sich nun im Verzeichnis
 - fis4all_2007.bmp (Startlogo)
 - fis4all_2007.accde – FIS4ALL Anwendung
 - fis4all_backend_2007.accde (Vollversion)
 - fis4all_backend_testversion_2007.accde (Demo-/Präsentationsversion) – FIS4ALL Backend-Datenbank
 - Handbuch_FIS4ALL_Office_2010.pdf – Dokumentation/Handbuch
 - MSCOMCTL.msi – Installation der Microsoft © Common-Controls (wenn erforderlich)

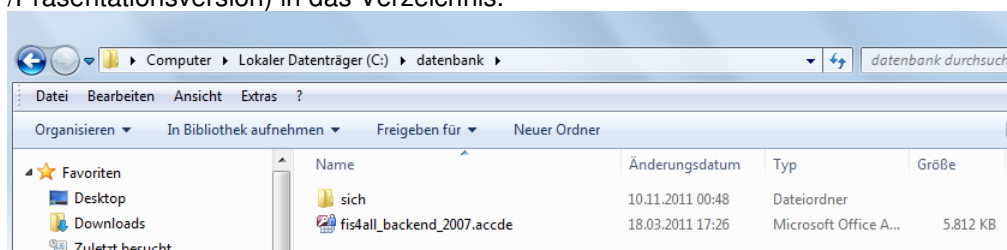


5. Backend-Datenbank kopieren / FIS4ALL starten

- o FIS4ALL erwartet beim ersten Start die Backend-Datenbank im Verzeichnis "C:\datenbank".

Wenn diese dort nicht gefunden wird, erscheint ein Dialog, mit dem die Backend-Datenbank mit FIS4ALL neu verlinkt werden kann.

Um FIS4ALL allerdings direkt zu testen, legen Sie bitte auf Laufwerk "C:" das Verzeichnis "datenbank" an und kopieren Sie die Backend-Datenbank **fis4all_backend_2007.accde** (Vollversion) bzw. **fis4all_backend_testversion_2007.accde** (Demo-/Präsentationsversion) in das Verzeichnis.



6. Fertig!

- Jetzt steht dem ausgiebigen Testen nichts mehr im Weg!
Doppelklicken Sie hierzu auf die Datei "fis4all_2007.accde", die sich unter den entpackten Dateien befindet.
- **Bitte beachten Sie, dass eine aktive Internetverbindung vorhanden sein muss!**